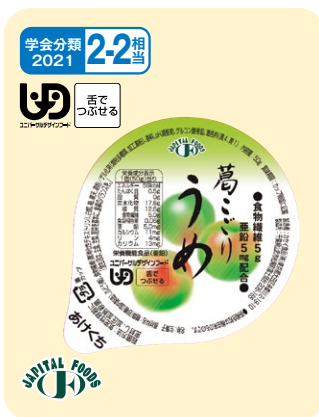


食物繊維



51006 カセイ食品(株)
葛ごりうめ
梅風味の「ゼリー」と「あん」の二層デザート。食物繊維・亜鉛配合。和菓子感覚でどうぞ!

1個50gあたり			
エネルギー(kcal)	58	カルシウム(mg)	11
たんぱく質(g)	0.5	リン(mg)	4
脂質(g)	0.0	亜鉛(mg)	5.0
炭水化物(g)	17.6	食物繊維(g)	5.0
カリウム(mg)	13	食塩相当量(g)	0.06

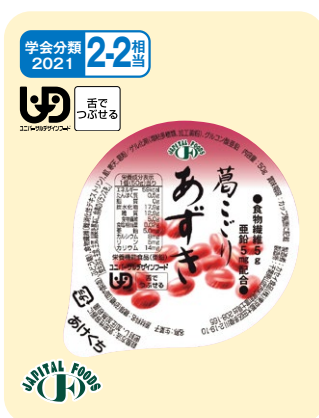
50g (6月~9月) **125円**



51007 カセイ食品(株)
葛ごりさくら
桜風味の「ゼリー」と「あん」の二層デザート。食物繊維・亜鉛配合。桜の行事食にどうぞ!

1個50gあたり			
エネルギー(kcal)	59	カルシウム(mg)	10
たんぱく質(g)	0.5	リン(mg)	4
脂質(g)	0.0	亜鉛(mg)	5.0
炭水化物(g)	17.8	食物繊維(g)	5.0
カリウム(mg)	14	食塩相当量(g)	0.03

50g (2月~5月) **125円**



51008 カセイ食品(株)
葛ごりあずき
「ゼリー」と「こしあん」の二層デザート。食物繊維・亜鉛配合。和菓子感覚でどうぞ!

1個50gあたり			
エネルギー(kcal)	59	カルシウム(mg)	8
たんぱく質(g)	0.5	リン(mg)	5
脂質(g)	0.0	亜鉛(mg)	5.0
炭水化物(g)	17.9	食物繊維(g)	5.0
カリウム(mg)	14	食塩相当量(g)	0.02

50g **125円**



51009 カセイ食品(株)
葛ごりかき
柿風味の「ゼリー」と「あん」の二層デザート。食物繊維・亜鉛配合。和菓子感覚でどうぞ!

1個50gあたり			
エネルギー(kcal)	59	カルシウム(mg)	10
たんぱく質(g)	0.5	リン(mg)	4
脂質(g)	0.1	亜鉛(mg)	5.0
炭水化物(g)	17.5	食物繊維(g)	5.0
カリウム(mg)	13	食塩相当量(g)	0.03

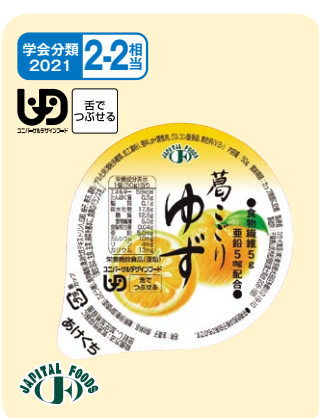
50g (9月~11月) **125円**



51010 カセイ食品(株)
葛ごりくり
「ゼリー」と「渋皮栗あん」の二層デザート。食物繊維・亜鉛配合。和菓子感覚でどうぞ!

1個50gあたり			
エネルギー(kcal)	57	カルシウム(mg)	8
たんぱく質(g)	0.2	リン(mg)	2
脂質(g)	0.1	亜鉛(mg)	5.0
炭水化物(g)	17.5	食物繊維(g)	5.0
カリウム(mg)	13	食塩相当量(g)	0.02

50g **125円**



51011 カセイ食品(株)
葛ごりゆず
柚子風味の「ゼリー」と「あん」の二層デザート。食物繊維・亜鉛配合。和菓子感覚でどうぞ!

1個50gあたり			
エネルギー(kcal)	59	カルシウム(mg)	10
たんぱく質(g)	0.5	リン(mg)	4
脂質(g)	0.1	亜鉛(mg)	5.0
炭水化物(g)	17.6	食物繊維(g)	5.0
カリウム(mg)	13	食塩相当量(g)	0.04

取扱いしていません



51037 カセイ食品(株)
葛ごり宇治抹茶
宇治抹茶風味の「ゼリー」と「あん」の二層デザート。食物繊維・亜鉛配合。和菓子感覚でどうぞ!

1個50gあたり			
エネルギー(kcal)	59	カルシウム(mg)	13
たんぱく質(g)	0.5	リン(mg)	5
脂質(g)	0.1	亜鉛(mg)	5.0
糖質(g)	17.6	食物繊維(g)	5.0
カリウム(mg)	19	食塩相当量(g)	0.02

50g **125円**



51038 カセイ食品(株)
葛ごり黒みつ
「黒蜜ゼリー」と「こしあん」の二層デザート。食物繊維・亜鉛配合。和菓子感覚でどうぞ!

1個50gあたり			
エネルギー(kcal)	58	カルシウム(mg)	19
たんぱく質(g)	0.6	リン(mg)	6
脂質(g)	0.1	亜鉛(mg)	5.0
炭水化物(g)	17.4	食物繊維(g)	5.0
カリウム(mg)	74	食塩相当量(g)	0.02

50g **125円**

学会分類
2021 **4**相当



51001 ハウスギャバン(株)
おいしくせんい うめ

1個で約7gの食物繊維が補給できる
カップゼリーです。

1個63gあたり	
エネルギー(kcal)	46
水分(g)	47.8
たんぱく質(g)	0
脂質(g)	0
炭水化物(g)	15.1
ナトリウム(mg)	41
カリウム(mg)	19
カルシウム(mg)	6.6
リン(mg)	Tr
鉄(mg)	Tr
亜鉛(mg)	Tr
食物繊維(g)	7.3
食塩相当量(g)	0.10

63g **94円**

学会分類
2021 **4**相当



51002 ハウスギャバン(株)
おいしくせんい もも

1個で約7gの食物繊維が補給できる
カップゼリーです。

1個63gあたり	
エネルギー(kcal)	49
水分(g)	47.0
たんぱく質(g)	0
脂質(g)	0
炭水化物(g)	15.9
ナトリウム(mg)	26
カリウム(mg)	11
カルシウム(mg)	6.6
リン(mg)	0.50
鉄(mg)	Tr
亜鉛(mg)	Tr
食物繊維(g)	7.3
食塩相当量(g)	0.066

63g **94円**

学会分類
2021 **4**相当



51003 ハウスギャバン(株)
おいしくせんい りんご

1個で約7gの食物繊維が補給できる
カップゼリーです。

1個63gあたり	
エネルギー(kcal)	49
水分(g)	47.1
たんぱく質(g)	0
脂質(g)	0
炭水化物(g)	15.9
ナトリウム(mg)	23
カリウム(mg)	14
カルシウム(mg)	6.9
リン(mg)	0.76
鉄(mg)	Tr
亜鉛(mg)	Tr
食物繊維(g)	7.4
食塩相当量(g)	0.058

63g **94円**

学会分類
2021 **1j**相当



51004 ハウスギャバン(株)
おいしくせんい マンゴープリン

1個で約7gの食物繊維が補給できる
カッププリンです。

1個63gあたり	
エネルギー(kcal)	73
水分(g)	42.1
たんぱく質(g)	0
脂質(g)	1.8
炭水化物(g)	19
ナトリウム(mg)	10
カリウム(mg)	25
カルシウム(mg)	2.0
リン(mg)	3.8
鉄(mg)	0.050
亜鉛(mg)	Tr
食物繊維(g)	7.4
食塩相当量(g)	0.025

63g×60 **7,800円**

学会分類
2021 **1j**相当



51005 ハウスギャバン(株)
おいしくせんい ココアプリン

1個で約7gの食物繊維が補給できる
カッププリンです。

1個63gあたり	
エネルギー(kcal)	84
水分(g)	41.0
たんぱく質(g)	0.50
脂質(g)	2.5
炭水化物(g)	18.8
ナトリウム(mg)	7
カリウム(mg)	55
カルシウム(mg)	6
リン(mg)	14
鉄(mg)	0.3
亜鉛(mg)	0.1
食物繊維(g)	7.3
食塩相当量(g)	0.018

63g×60 **7,800円**

冷凍



51023 旭松食品(株)
ソフトこうや豆腐食物繊維入り

ふっくら柔らかく炊き上げたひとくち
サイズのこうや豆腐の含め煮です。

製品100gあたり	
エネルギー(kcal)	87
水分(g)	79.3
たんぱく質(g)	5.0
脂質(g)	3.4
炭水化物(g)	11.0
ナトリウム(mg)	0.9
カリウム(mg)	82
カルシウム(mg)	49
マグネシウム(mg)	12
リン(mg)	71
食物繊維(g)	3.8

1kg (30個×2トレイ) **1,225円**

冷凍



51059 旭松食品(株)
ソフトこうや寿 食物繊維入り

ふっくら柔らかく炊き上げた「寿」の焼
印入りのこうや豆腐の含め煮です。

製品100gあたり	
エネルギー(kcal)	87
水分(g)	79.3
たんぱく質(g)	5.0
脂質(g)	3.4
炭水化物(g)	11.0
ナトリウム(mg)	0.9
カリウム(mg)	82
カルシウム(mg)	49
マグネシウム(mg)	12
リン(mg)	71
食物繊維(g)	3.8

1kg(12個×2) **1,500円**

冷凍

学会分類
2021 **4**相当



51055 旭松食品(株)
五目玉子焼き 1/20カット 食物繊維入り

5種の食材入りで彩りきれいな、難消化性
デキストリンと大豆加工品入りで食物
繊維が豊富。

製品100gあたり	
エネルギー(kcal)	137
水分(g)	72.8
たんぱく質(g)	10.2
脂質(g)	7.6
炭水化物(g)	8.4
ナトリウム(mg)	0.6
カリウム(mg)	112
カルシウム(mg)	33
マグネシウム(mg)	12
リン(mg)	103
食物繊維(g)	3.1

500g **820円**

冷凍



22177 マルハニチロ(株)
北海道産 山芋とろろ(食物繊維入り)

北海道産の長いもを使用。一袋(300g)
あたり食物繊維約30gを摂取して頂け
ます。

1パック(300g)あたり	
エネルギー(kcal)	198
たんぱく質(g)	5.4
脂質(g)	0.6
糖質(g)	41.1
ナトリウム(mg)	21
食物繊維(g)	30.6
食塩相当量(g)	0.05

300g **575円**

学会分類
2021 **2-1**相当



51042 ニュートリー(株)
アイソFO(フォー)ゼリー

食物繊維&オリゴ糖を配合したゼリー。
さっぱりとした甘みの懐かしい味わい
です。

1本109gあたり	
エネルギー(kcal)	80
たんぱく質(g)	0
脂質(g)	0
炭水化物(g)	27.5
一糖質(g)	17.5
食物繊維(g)	10.0
食塩相当量(g)	0.13
オリゴ糖(g)	2
水分(g)	81

109g×30本 **3,870円**



51027 日清オイログループ株式会社

食事のおともにも食物繊維入り緑茶 14本

【機能性表示食品】食後の「血糖値」や「中性脂肪」が気になる方の粉末緑茶。

3本(21g)あたり			
エネルギー(kcal)	29.5	食物繊維(g)	16.8
たんぱく質(g)	0.13	カフェイン(mg)	55
脂質(g)	0.04	食塩相当量(g)	0.009~0.015
炭水化物(g)	19.7		

7gx14包×20 **23,200円**



51071 日清オイログループ株式会社

食事のおともにも食物繊維入り緑茶 30本

機能性表示食品 食後の「血糖値」や「中性脂肪」が気になる方の粉末緑茶。

3本(21g)あたり			
エネルギー(kcal)	29.5	食物繊維(g)	16.8
たんぱく質(g)	0.13	カフェイン(mg)	55
脂質(g)	0.04	食塩相当量(g)	0.009~0.015
炭水化物(g)	19.7		

7gx30包×10 **19,800円**



51028 日清オイログループ株式会社

食事のおともにも食物繊維入り緑茶 60本

【機能性表示食品】食後の「血糖値」や「中性脂肪」が気になる方の粉末緑茶。

3本(21g)あたり			
エネルギー(kcal)	29.5	食物繊維(g)	16.8
たんぱく質(g)	0.13	カフェイン(mg)	55
脂質(g)	0.04	食塩相当量(g)	0.009~0.015
炭水化物(g)	19.7		

7gx60包×10 **36,000円**



51048 日清オイログループ株式会社

食事のおともにも食物繊維入り紅茶 30本

【機能性表示食品】食後の「血糖値」や「中性脂肪」が気になる方の粉末紅茶。

3本(21g)あたり			
エネルギー(kcal)	29.2	食物繊維(g)	16.9
たんぱく質(g)	0.09	カフェイン(mg)	63
脂質(g)	0.02	食塩相当量(g)	0~0.009
炭水化物(g)	19.8		

7gx30包×10 **19,800円**



51039 三島食品(株)

しょうが湯

お湯を注ぐだけ！カルシウムや食物繊維が摂取できるしょうが湯です。

1食 25gあたり			
エネルギー(kcal)	90	食物繊維(g)	3.3
たんぱく質(g)	0	カリウム(mg)	4
脂質(g)	0.1	カルシウム(mg)	125
炭水化物(g)	23.8	リン(mg)	1
-糖質(g)	20.5	食塩相当量(g)	0.004

(25gx10P)×20袋 **14,000円**



51029 カセイ食品(株)

オリゴinファイバー

食物繊維にオリゴ糖をプラス。冷たい飲み物にも溶け易く、便利なスティックタイプです。

1包6.25gあたり			
エネルギー(kcal)	8	食物繊維(g)	5.7
たんぱく質(g)	0.0	フラクトオリゴ糖(g)	1
脂質(g)	0.0	食塩相当量(g)	0
炭水化物(g)	6.0		

6.25gx60包 **3,000円**



51056 アイドウ(株)

Gfine(ジーファイン)

水溶性食物繊維[プラーガム分解物]5gと、ヒト由来のビフィズス菌を50億個配合、Symbiotics(シンバイオティクス)でおなかの健康を助けます。

1包(5.6g)あたり			
エネルギー(kcal)	12	リン(mg)	2
たんぱく質(g)	0	カリウム(mg)	13
脂質(g)	0	食物繊維(g)	5
炭水化物(g)	5.6	食塩相当量(g)	0.1
ナトリウム(mg)	40		

5.6gx30包×6 **22,320円**



51036 大塚製薬(株)

賢者の食卓 ダブルサポート

食物繊維(難消化性デキストリン)の働きで糖分や脂肪の吸収を抑えます。

1包6gあたり			
エネルギー(kcal)	7	糖質(g)	0.1~0.8
たんぱく質(g)	0	食塩相当量(g)	0
脂質(g)	0	食物繊維(g)	5

(6gx30包)×10箱 **19,200円**



51030 ホリカフーズ(株)

食物せんい 6g

飲み物に溶かしたり、食品に混ぜるだけで簡単に食物繊維が摂取できます。

1包6gあたり			
エネルギー(kcal)	8	ナトリウム(mg)	0
水分(g)	0.2	カリウム(mg)	0
たんぱく質(g)	0	リン(mg)	0
脂質(g)	0	食物繊維(g)	4.9
炭水化物(g)	5.7	食塩相当量(g)	0

(6gx30包)×10袋 **15,000円**



51031 ホリカフーズ(株)

食物せんい 500g

飲み物に溶かしたり、食品に混ぜるだけで簡単に食物繊維が摂取できます。

100gあたり			
エネルギー(kcal)	138	ナトリウム(mg)	0
水分(g)	4.0	カリウム(mg)	0
たんぱく質(g)	0	リン(mg)	0
脂質(g)	0	食物繊維(g)	82
炭水化物(g)	96.0	食塩相当量(g)	0

500g **1,067円**

食物繊維



51060 (株)ハーバー研究所
水溶性食物繊維

料理や飲み物に混ぜるだけで、日本人が不足しがちな食物繊維を手軽に補えます。

100gあたり			
エネルギー(kcal)	223	一糖質(g)	15.9
たんぱく質(g)	0	食物繊維(g)	79.5
脂質(g)	0	食塩相当量(g)	0
炭水化物(g)	95.4		

1kg 1,860円



51032 太陽化学(株)
サンファイバー スティック

グアー豆由来の食物繊維。無味無臭でサッと溶かせます。"カチカチ"ユルユル"どちらの方にもお使いいただけます。使いやすいスティックタイプです！

1包6gあたり			
エネルギー(kcal)	12.2	糖質(g)	0.2~0.8
たんぱく質(g)	0~0.06	食物繊維(g)	5.1
脂質(g)	0	食塩相当量(g)	0~0.04
炭水化物(g)	5.3~5.9		

6gx30包 2,670円



51050 太陽化学(株)
サンファイバー 1kg

グアー豆由来の食物繊維。無味無臭でサッと溶かせます。"カチカチ"ユルユル"どちらの方にもお使いいただけます。お得な業務用タイプです！

100gあたり			
エネルギー(kcal)	204	糖質(g)	3~13
たんぱく質(g)	0~1	食物繊維(g)	85
脂質(g)	0	食塩相当量(g)	0~0.7
炭水化物(g)	88~98		

1kg 4,650円



51052 太陽化学(株)
サンファイバーAI スティック

グアー豆分解物とイヌリンの2つの水溶性食物繊維の力で、"ガンコなカチカチ"をやわらかくしてスツクリをサポートします。使いやすいスティックタイプです。

1包6gあたり			
エネルギー(kcal)	12.5	糖質(g)	0.1~0.9
たんぱく質(g)	0~0.06	食塩相当量(g)	0~0.04
脂質(g)	0	食物繊維(g)	5.1
炭水化物(g)	5.2~6.0		

6gx30包 3,180円



51053 太陽化学(株)
サンファイバーAI 1kg

グアー豆分解物とイヌリンの2つの水溶性食物繊維の力で、"ガンコなカチカチ"をやわらかくしてスツクリをサポートします。お得な業務用タイプです！

100gあたり			
エネルギー(kcal)	206	糖質(g)	2~15
たんぱく質(g)	0~1	食物繊維(g)	85
脂質(g)	0	食塩相当量(g)	0~0.7
炭水化物(g)	87~100		

1kg 4,970円



51062 太陽化学(株)
サンファイバー 血糖

食後の血糖値が気になる方に適した【機能性表示食品】です。糖の吸収をおだやかにし、食後血糖のピーク値を抑えます。お食事とともに1日1回1本を目安に。

1本4.4gあたり			
エネルギー(kcal)	9.2	糖質(g)	0.3~1.1
たんぱく質(g)	0~0.04	食物繊維(g)	3.2
脂質(g)	0	食塩相当量(g)	0~0.03
炭水化物(g)	3.5~4.3		

(4.4gx30包)x10箱 20,100円



51063 太陽化学(株)
サンファイバー プラス

【おすすめNo.1】グアーガム分解物(PHGG)に生きたまま腸に届く酪酸菌を配合したシンバイオティクス商品です。

1包6gあたり			
エネルギー(kcal)	12.2	糖質(g)	0.2~0.8
たんぱく質(g)	0~0.06	食物繊維(g)	5.1
脂質(g)	0	食塩相当量(g)	0~0.04
炭水化物(g)	5.3~5.9		

6gx30包 2,640円